



DRUTEX
OKNA DRZWI ROLETY BRAMY



Jakość

Najnowsza technologia, najlepsze materiały i kontrola produkcji na każdym etapie oraz własne laboratoria badawcze są gwarancją najwyższej jakości.



Serwis

Profesjonalny i szybki serwis to wizytówka firmy Drutex, która od lat wyznacza trendy w przed i posprzedażowej obsłudze Klienta.



Bezpieczeństwo

Okna wyposażone są w niezawodne okucia i zamki, które wpływają na bezpieczeństwo ich użytkowania.



Smart Home

Inteligentne sterowanie drzwiami, oknami, roletami, żaluzjami fasadowymi, moskitierami, bramami, furtkami oraz oświetleniem za pomocą smartfona.

DRUTEX
WINDOWS DOORS SHUTTERS GATES



Official Partner of FC Bayern

ul. Leszka Gierszewskiego 1, 77-100 Bytów
+48 59 822 91 01

— SINCE 1985 —

Informacje przedstawione w niniejszym materiale reklamowym mają jedynie charakter informacyjny i poglądowy. Specyfikacja produktu powinna podlegać weryfikacji z danymi technicznymi określonymi przez producenta.



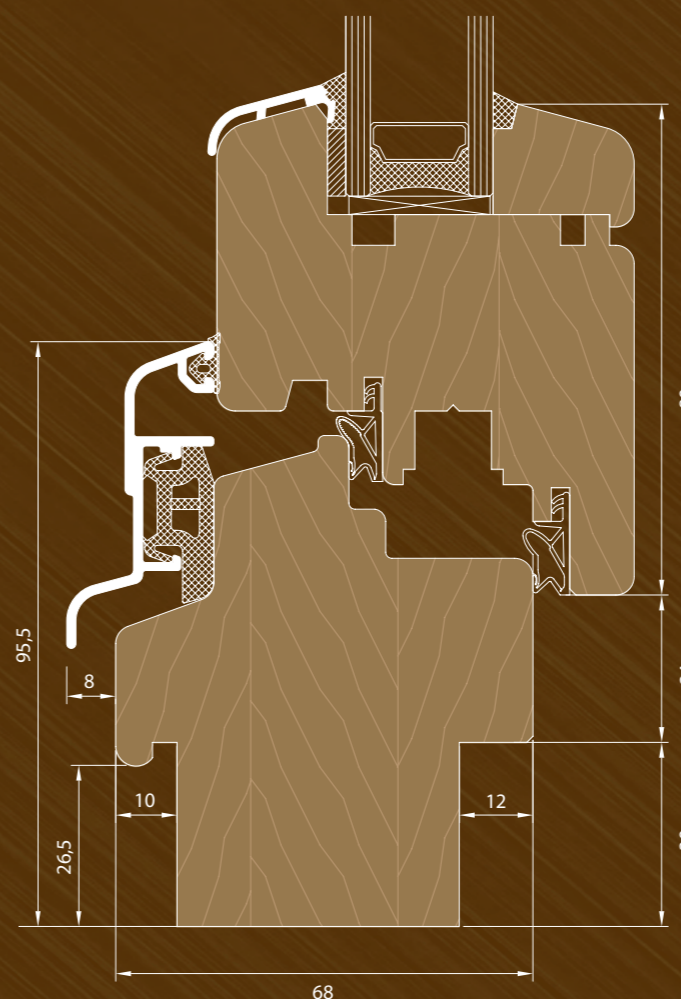
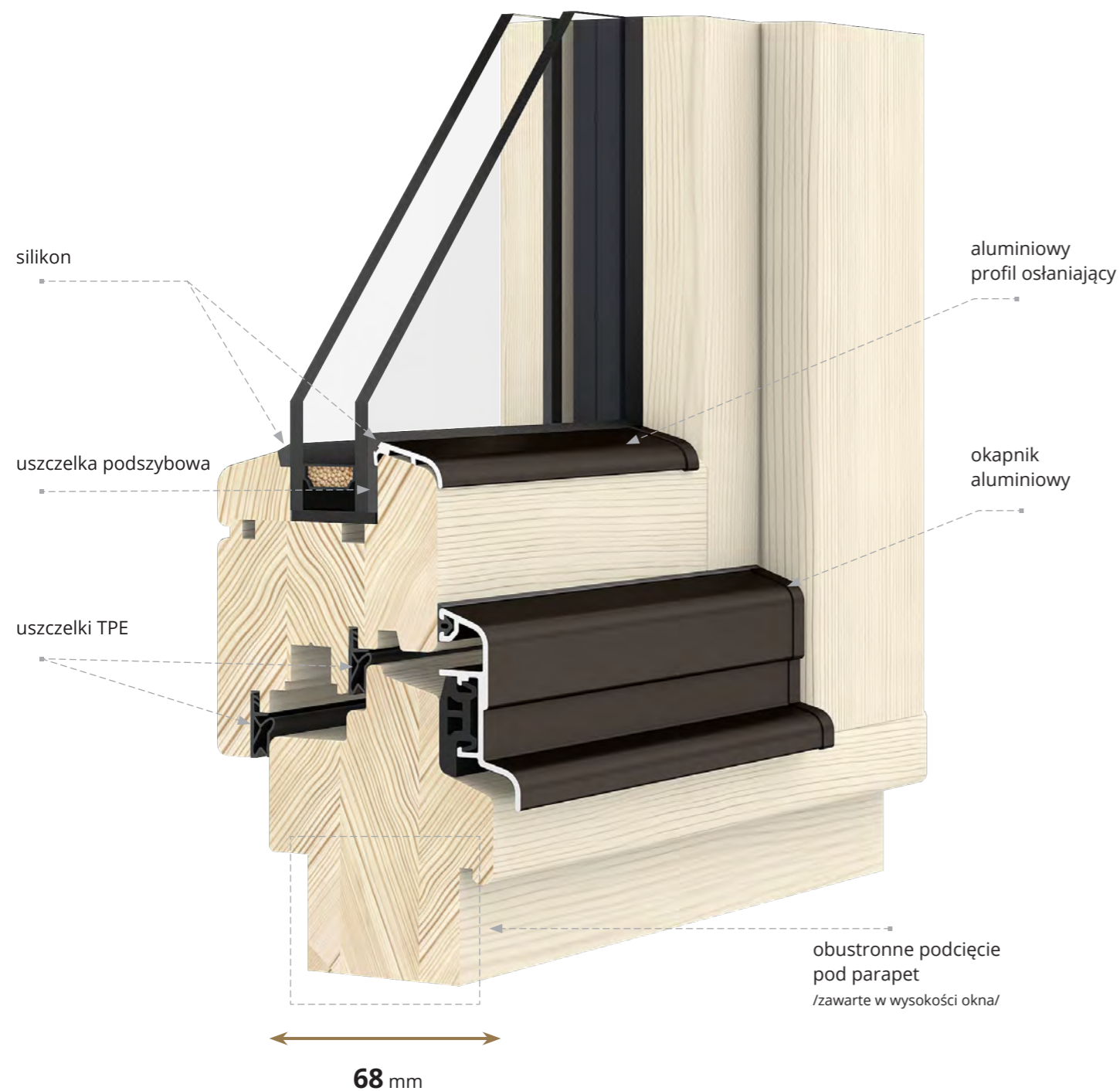
**OKNA DREWNIANE
I DREWNIANO-ALUMINIOWE**

ZRODZONE Z PASJI I DOŚWIADCZENIA

SOFTLINE 68 | SYSTEM OKIENNY

Okna drewniane o profilu 68 mm to połączenie naturalnego piękna drewna z solidną konstrukcją i wysoką szczelnością. Dzięki elastyczności produkcyjnej możliwa jest realizacja okien w dowolnych kształtach, co daje szerokie możliwości projektowe. Okna te doskonale sprawdzają się również w budynkach objętych nadzorem Konserwatora Zabytków – istnieje możliwość zastosowania dodatkowego wzornictwa, dopasowanego do historycznego charakteru obiektu.

Są to okna szczelne, trwałe i w pełni konfigurowalne. Naturalne drewno nadaje im ponadczasowy wygląd i ciepły charakter, a możliwość modyfikacji detali pozwala stworzyć produkt idealnie dopasowany do oczekiwań użytkownika oraz specyfiki budynku.



- grubość profilu 68 mm, opływowy kształt
- dostępne gatunki drewna: sosna, meranti (klejone 3-warstwowo)
- szeroka gama kolorystyczna, 4 powłoki zabezpieczające
- szklenie pakietami w zakresie 24-32 mm
- ocynkowana stalowa ramka lub ciepła ramka tworzywowa Swisspacer Ultimate
- klamka aluminiowa
- 2 uszczelki obwiedniowe w kolorze biały, brąz i czarny
- silikon w kolorze: bezbarwny, biały, czarny, antracyt, złoty dąb, brąz/sepia
- okucie obwiedniowe MACO MULTI-MATIC z 2 zaczepami antywyważeniowymi, mikrowentylacja w skrzydłach RU
- kolorystyka osłonek na zawiasy: białe, czarne, jasny brąz, antracyt, kremowe, tytanowe, szampańskie, złote, srebrne
- podnośnik skrzydła (blokada błędnego położenia klamki - opcjonalnie, dla określonych wysokości skrzydła)
- aluminiowy profil osłaniający dolną część skrzydła w standardzie
- obustronne podcięcie pod parapet

SOFTLINE 68

2
uszczelki

68
gł. zabudowy ramy
/ mm /

24
gr. szklenia
/ mm /

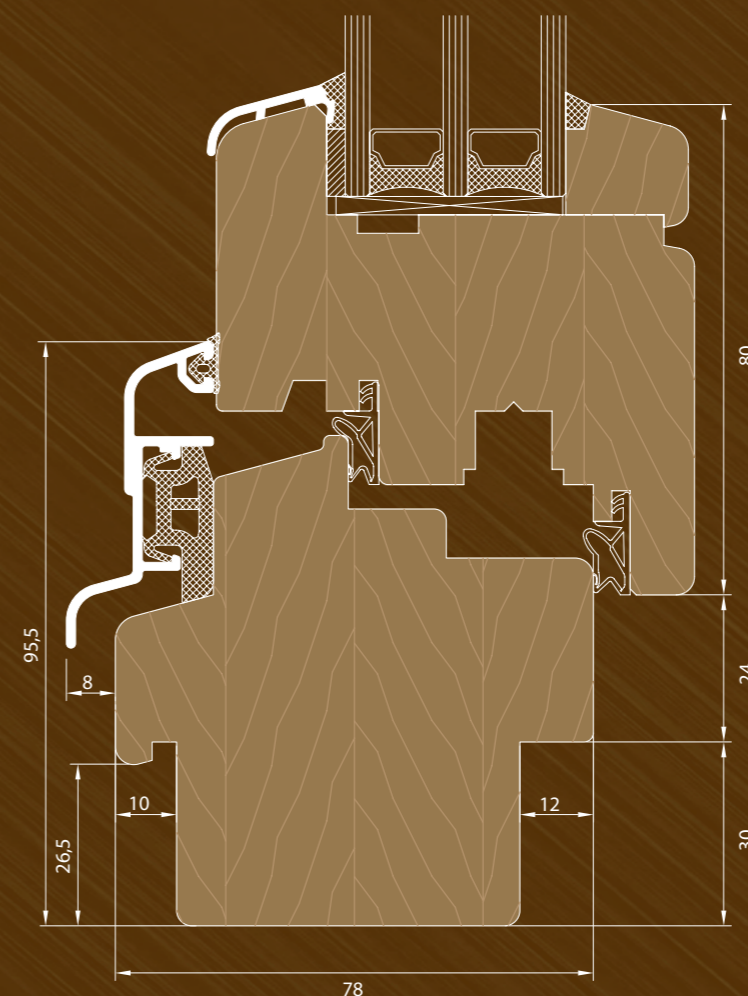
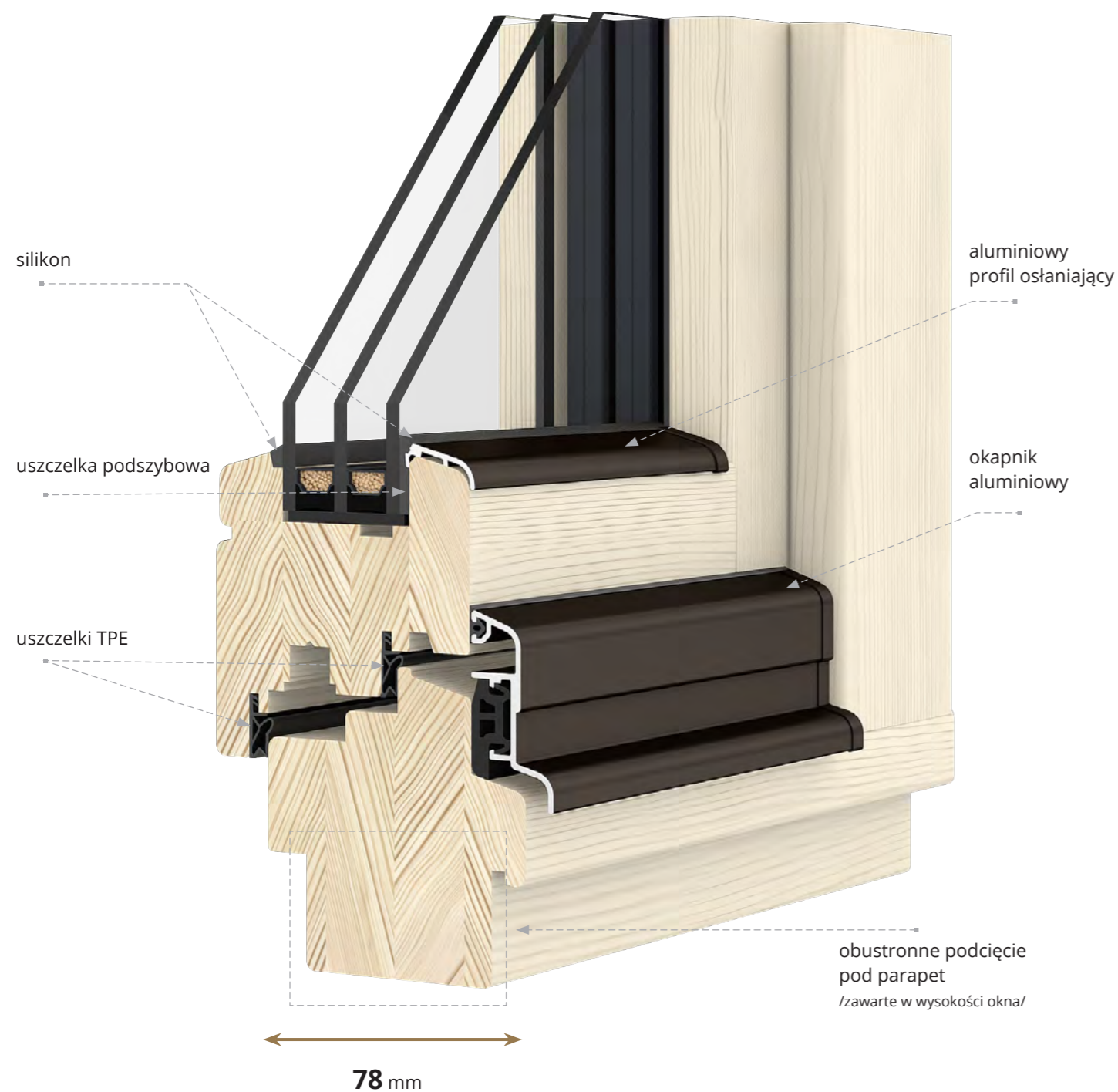
1,27*
Uw dla Ug=1,1 W/(m²K)

* dla pakietu z ramką tworzywową Swisspacer, wartość wyznaczona metodą obliczeniową

SOFTLINE 78 | SYSTEM OKIENNY

Profil 78 mm to system okienny stanowiący kolejny poziom w ofercie okien drewnianych. Przeznaczony jest do realizacji, w których istotne są podwyższone parametry izolacyjne przy zachowaniu klasycznej formy i proporcji okna drewnianego.

System pozwala na wykonywanie okien w dowolnych kształtach oraz na stosowanie dodatkowego wzornictwa. Rozwiązanie sprawdza się zarówno w nowoczesnych realizacjach, jak i w budynkach objętych nadzorem Konserwatora Zabytków, gdzie wymagane jest połączenie estetyki z wyższymi wymaganiami technicznymi. Profil 78 mm stanowi rozwiązanie pośrednie pomiędzy systemem 68 mm, a bardziej zaawansowanymi konstrukcjami, oferując podwyższone parametry izolacyjne przy zachowaniu klasycznego wyglądu okna drewnianego.



- grubość profilu 78 mm, opływowy kształt
- dostępne gatunki drewna: sosna, meranti (klejone 4-warstwowo)
- szeroka gama kolorystyczna, 4 powłoki zabezpieczające
- szklenie pakietami w zakresie 24-44 mm
- ocynkowana stalowa ramka lub ciepła ramka tworzywowa Swisspacer Ultimate
- klamka aluminiowa
- 2 uszczelki obwiedniowe w kolorze biały, brąz i czarny
- silikon w kolorze: bezbarwny, biały, czarny, antracyt, złoty dąb, brąz/sepia
- okucie obwiedniowe MACO MULTI-MATIC z 2 zaczepami antywyważeniowymi, mikrowentylacja w skrzydłach RU
- kolorystyka osłonek na zawiasy: białe, czarne, jasny brąz, antracyt, kremowe, tytanowe, szampańskie, złote, srebrne
- podnośnik skrzydła (blokada błędnego położenia klamki - opcjonalnie, dla określonych wysokości skrzydła)
- aluminiowy profil osłaniający dolną część skrzydła w standardzie
- obustronne podcięcie pod parapet

SOFTLINE 78

2
uszczelki

78
gł. zabudowy ramy
/ mm /

44
gr. szklenia
/ mm /

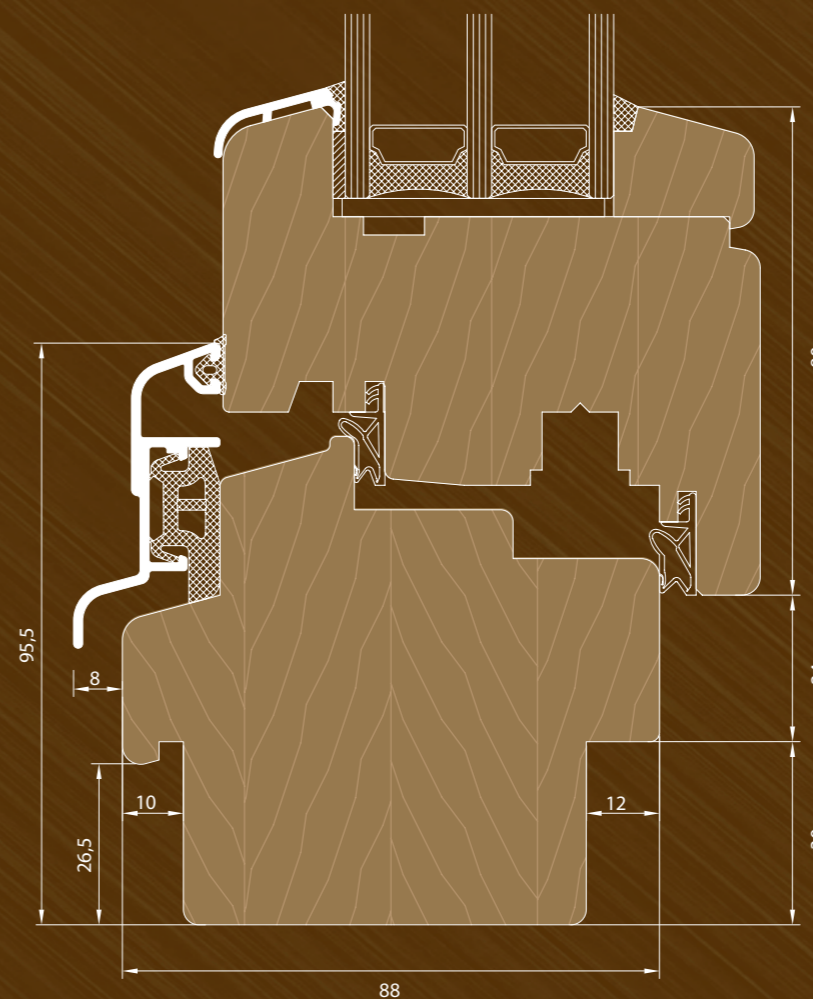
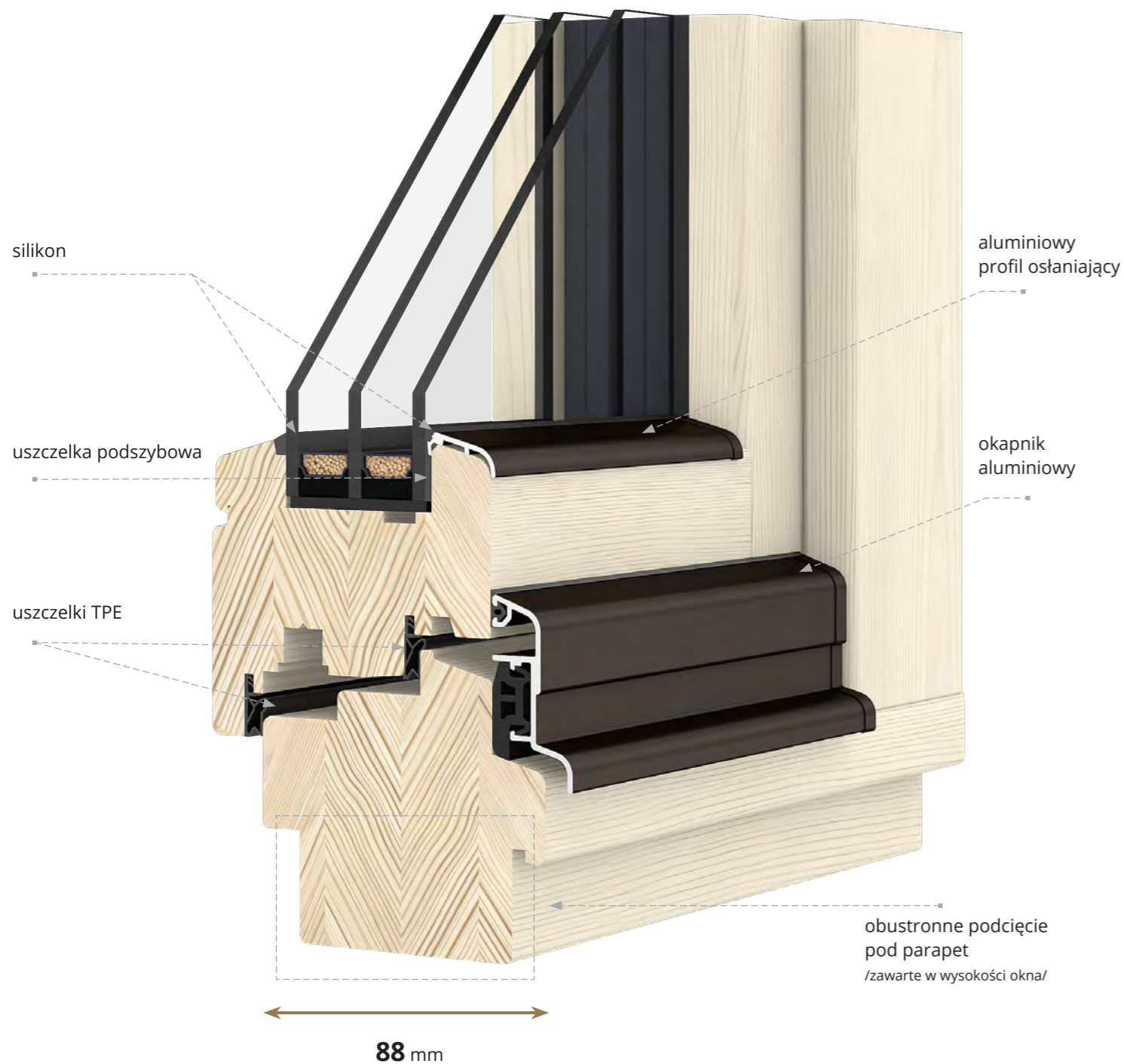
0,90*
Uw dla Ug=0,6 W/(m²K)

* dla pakietu z ramką tworzywową Swisspacer, wartość wyznaczona metodą obliczeniową

SOFTLINE 88 | SYSTEM OKIENNY

Profil 88 mm to najbardziej zaawansowany system okien drewnianych w naszej ofercie. Został zaprojektowany z myślą o inwestycjach wymagających maksymalnej izolacyjności cieplnej, przy zachowaniu klasycznej konstrukcji i naturalnego wyglądu drewna. System umożliwia wykonywanie okien w dowolnych kształtach oraz stosowanie dodatkowego wzornictwa, co sprawia, że nadaje się zarówno do nowoczesnych realizacji, jak i do obiektów zabytkowych, gdzie istotne jest zachowanie estetyki historycznej przy wysokich parametrach technicznych.

Profil 88 mm to najwyższy stopień w naszej serii — gwarantuje maksymalne parametry cieplne przy zachowaniu klasycznego charakteru okna drewnianego.



- grubość profilu 88 mm, opływowy kształt
- dostępne gatunki drewna: sosna, meranti (klejone 4-warstwowo)
- szeroka gama kolorystyczna, 4 powłoki zabezpieczające
- szklenie pakietami w zakresie 32-54 mm
- ocynkowana stalowa ramka lub ciepła ramka tworzywowa Swisspacer Ultimate
- klamka aluminiowa
- 2 uszczelki obwiedniowe w kolorze biały, brąz i czarny
- silikon w kolorze: bezbarwny, biały, czarny, antracyt, złoty dąb, brąz/sepia
- okucie obwiedniowe MACO MULTI-MATIC z 2 zaczepami antywyważeniowymi, mikrowentylacja w skrzydłach RU
- kolorystyka osłonek na zawiasy: białe, czarne, jasny brąz, antracyt, kremowe, tytanowe, szampańskie, złote, srebrne
- podnośnik skrzydła (blokada błędnego położenia klamki - opcjonalnie, dla określonych wysokości skrzydła)
- aluminiowy profil osłaniający dolną część skrzydła w standardzie
- obustronne podcięcie pod parapet

SOFTLINE 88

2
uszczelki

88
gł. zabudowy ramy
/ mm /

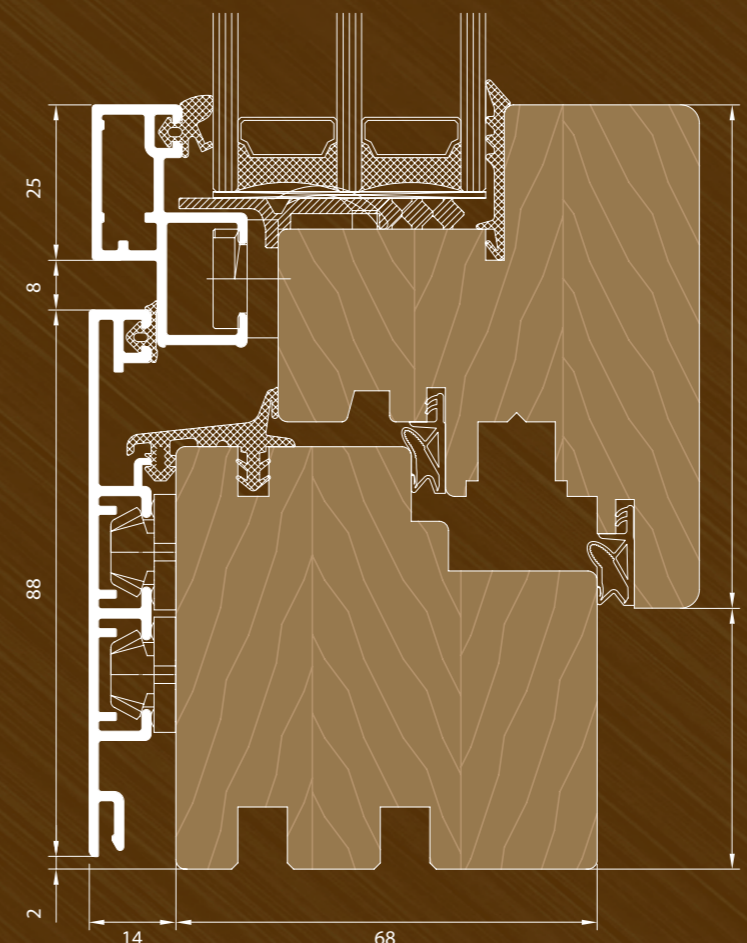
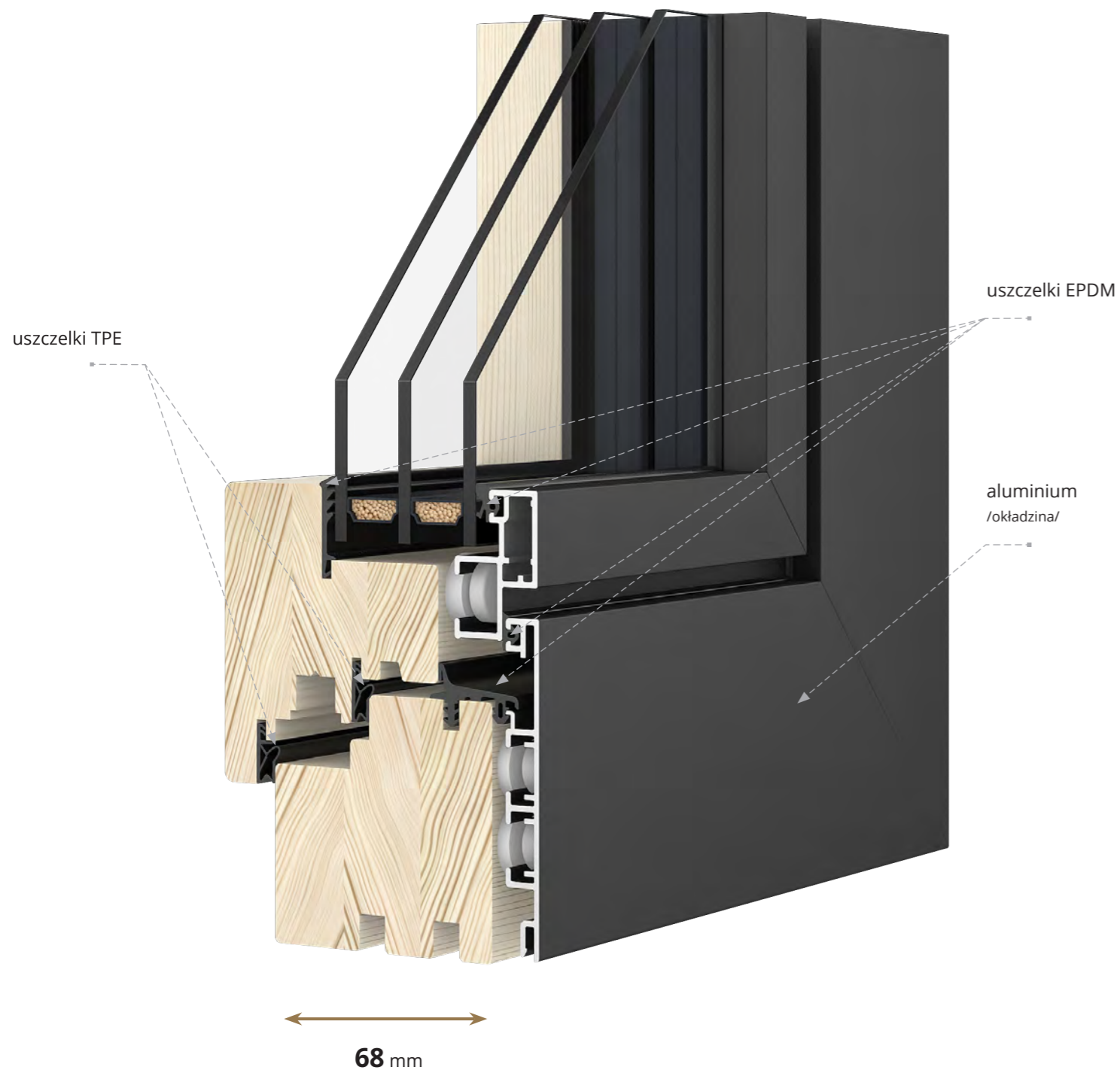
48
gr. szklenia do
/ mm /

0,76*
Uw dla Ug=0,5 W/(m²K)

* dla pakietu z ramką tworzywową Swisspacer, wartość wyznaczona metodą obliczeniową

DUOLINE 68 | SYSTEM OKIENNY

Okna Duoline 68 mm łączą naturalne drewno od wewnątrz z wytrzymałą, bezobsługową okładziną aluminiową od zewnątrz, zapewniając komfort cieplny i niezawodne działanie przez długie lata. System czterech uszczelki gwarantuje szczelność, a konstrukcja pozwala stosować różne kształty okien zgodnie z możliwościami profilu i aluminiowej okładziny zachowując elegancki wygląd wnętrza i odporność na warunki atmosferyczne.



- grubość profilu drewnianego 68 mm + okładzina aluminiowa 14 mm - łączna głębokość zabudowy 82 mm
- dostępne gatunki drewna: sosna, meranti (klejone 3-warstwowo)
- szeroka gama kolorystyczna drewna, 4 powłoki zabezpieczające
- paleta kolorystyczna okładzin aluminiowych - RAL
- szklenie pakietami w zakresie 24-44 mm (standard wkład 2-komorowy)
- ocynkowana stalowa ramka lub ciepła ramka tworzywowa Swisspacer Ultimate
- klamka aluminiowa
- 2 uszczelki obwiedniowe w kolorze biały, brąz i czarny
- 4 uszczelki EPDM w kolorze czarnym
- okucie obwiedniowe MACO MULTI-MATIC z 2 zaczepami antywyważeniowymi, mikrowentylacja w skrzydłach RU
- kolorystyka osłonek na zawiasy: białe, czarne, jasny brąz, antracyt, kremowe, tytanowe, szampańskie, złote, srebrne
- podnośnik skrzydła (blokada błędnego położenia klamki - opcjonalnie, dla określonych wysokości skrzydła)

DUOLINE 68

4
uszczelki

68
gł. zabudowy ramy
/ mm /

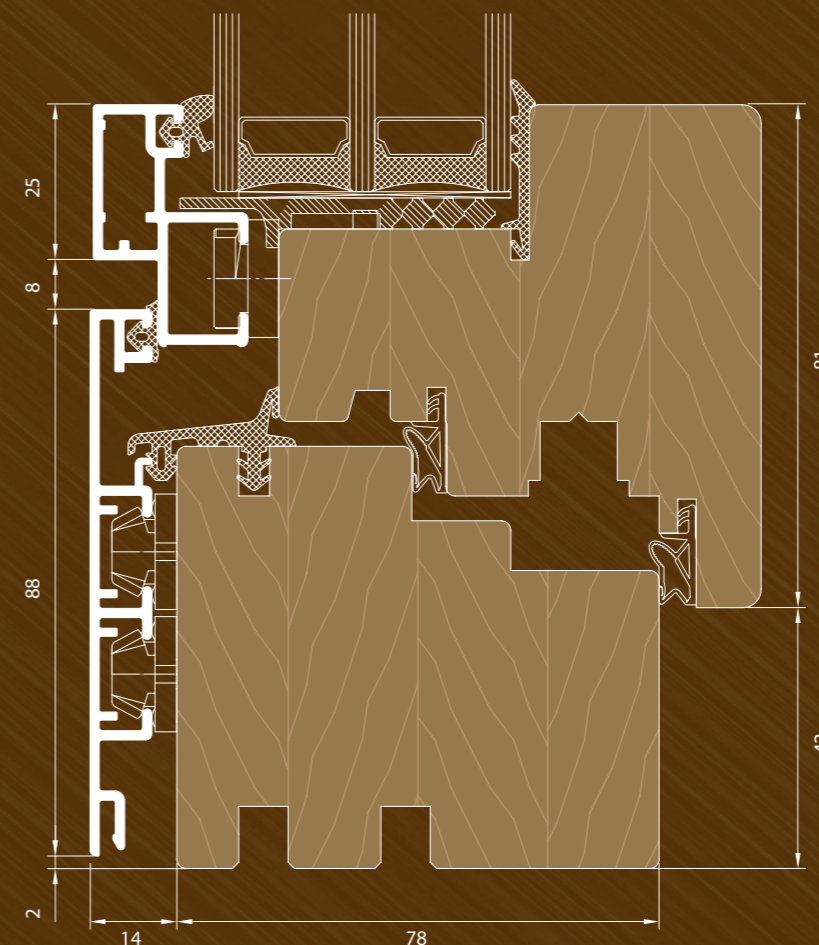
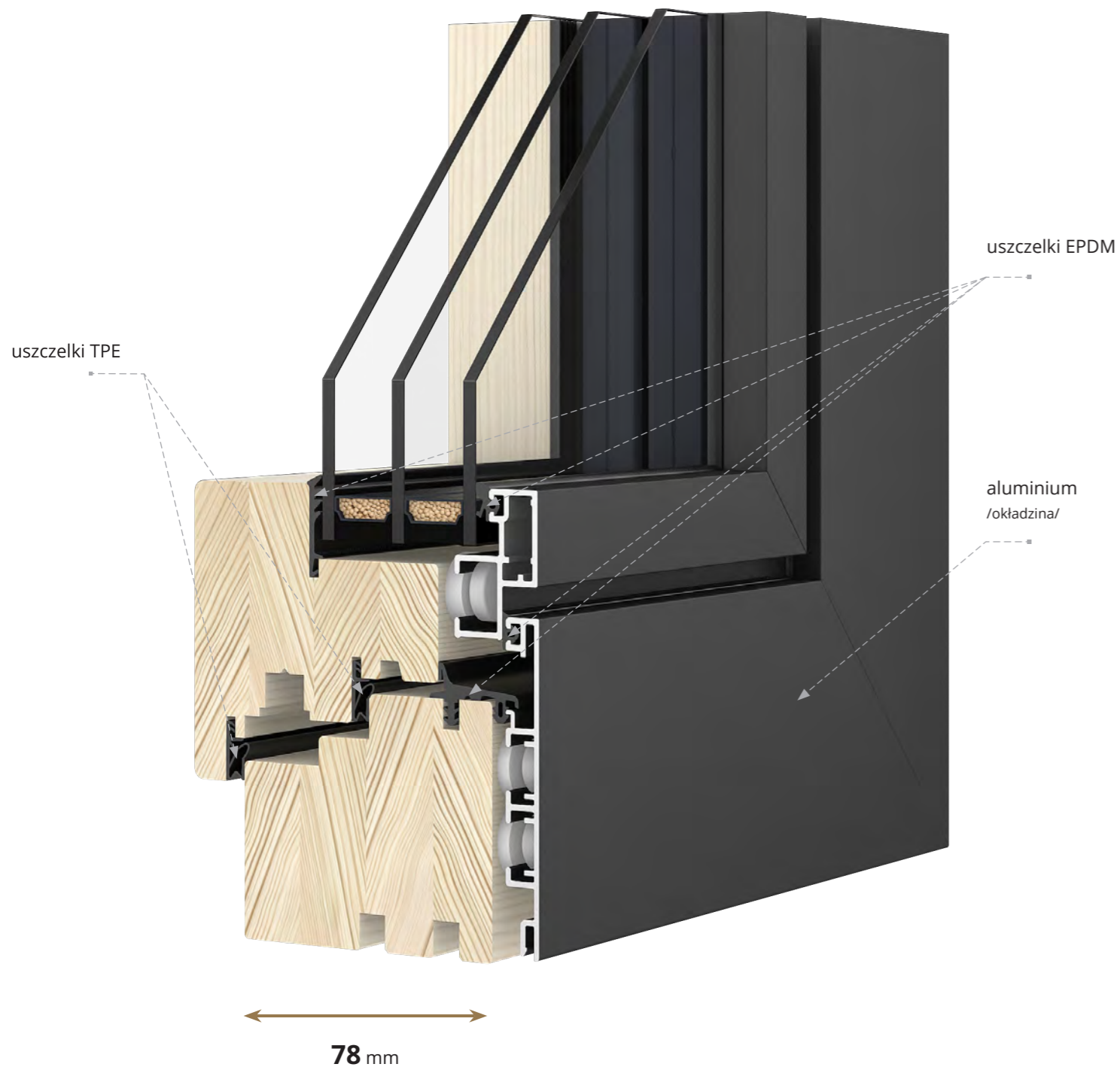
44
gr. szklenia
/ mm /

0,90*
Uw dla Ug=0,6 W/(m²K)

* dla pakietu z ramką tworzywową Swisspacer, wartość wyznaczona metodą obliczeniową

DUOLINE 78 | SYSTEM OKIENNY

Okna Duoline 78 mm łączą naturalne drewno od wewnątrz z wytrzymałą, bezobsługową okładziną aluminiową od zewnątrz, zapewniając wysoki komfort cieplny i akustyczny. System czterech uszczelki gwarantuje szczelność, a konstrukcja pozwala stosować różne kształty w granicach technologicznych profilu i aluminiowej okładziny zachowując elegancki wygląd wnętrza i nowoczesną fasadę.



- grubość profilu drewnianego 78 mm + okładzina aluminiowa 14 mm - łączna głębokość zabudowy 92 mm
- dostępne gatunki drewna: sosna, meranti (klejone 4-warstwowo)
- szeroka gama kolorystyczna drewna, 4 powłoki zabezpieczające
- paleta kolorystyczna okładzin aluminiowych - RAL
- szklenie pakietami w zakresie 24-50 mm (standard wkład 2-komorowy)
- ocynkowana stalowa ramka lub ciepła ramka tworzywowa Swisspacer Ultimate
- klamka aluminiowa
- 2 uszczelki obwiedniowe w kolorze biały, brąz i czarny
- 4 uszczelki EPDM w kolorze czarnym
- okucie obwiedniowe MACO MULTI-MATIC z 2 zaczepami antywyważeniowymi, mikrowentylacja w skrzydłach RU
- kolorystyka osłonek na zawiasy: białe, czarne, jasny brąz, antracyt, kremowe, tytanowe, szampańskie, złote, srebrne
- podnośnik skrzydła (blokada błędnego położenia klamki - opcjonalnie, dla określonych wysokości skrzydła)

DUOLINE 78

4
uszczelki

78
gł. zabudowy ramy
/ mm /

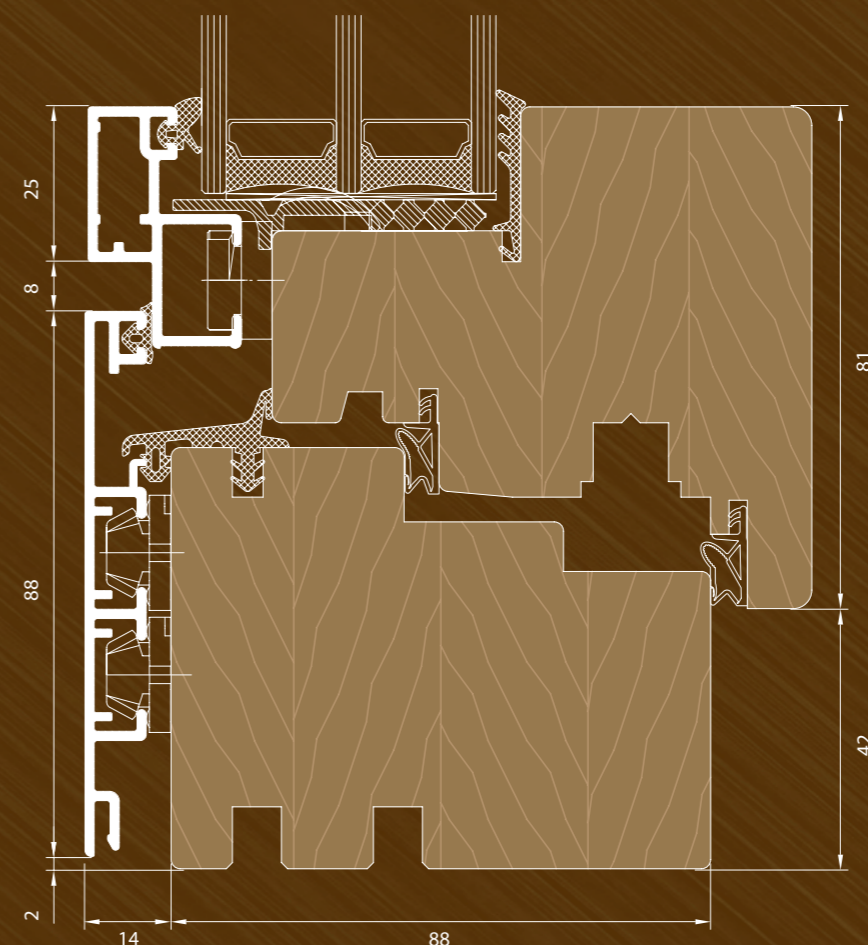
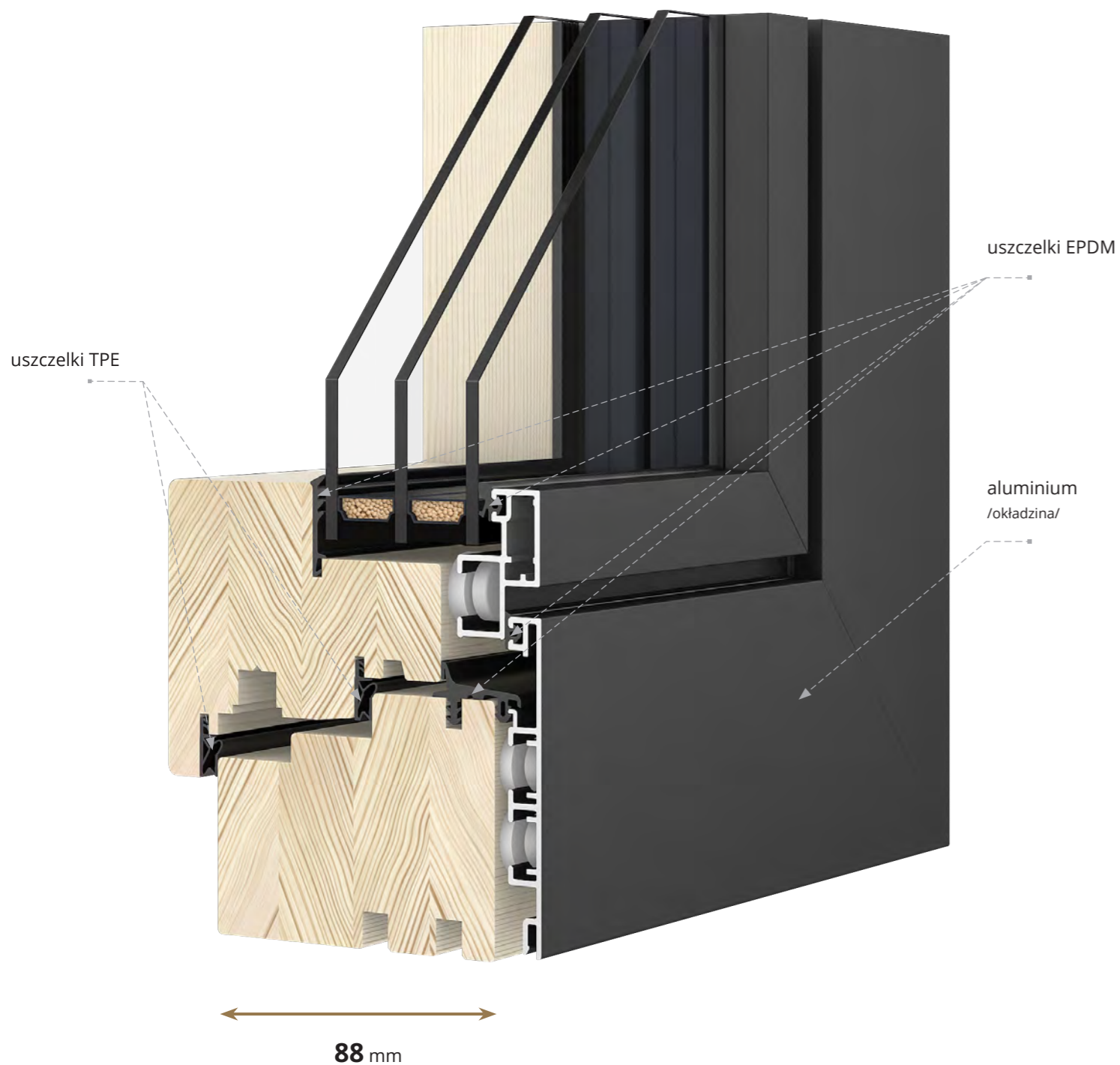
48
gr. szklenia do
/ mm /

0,80*
Uw dla Ug=0,5 W/(m²K)

* dla pakietu z ramką tworzywową Swisspacer, wartość wyznaczona metodą obliczeniową

DUOLINE 88 | SYSTEM OKIENNY

Okna Duoline 88 mm to wariant premium, stworzony z myślą o maksymalnej izolacji termicznej i stabilności konstrukcji. Aluminiowa powłoka całkowicie chroni profil drewniany przed wilgocią, promieniowaniem UV oraz uszkodzeniami, eliminując konieczność konserwacji, a system czterech uszczelki gwarantuje szczelność i komfort użytkowania. Konstrukcja pozwala na stosowanie różnych kształtów w granicach technologicznych profilu i okładziny, a jednocześnie umożliwia tworzenie dużych, stabilnych przeszkleń o eleganckim wyglądzie.



- grubość profilu drewnianego 88 mm + okładzina aluminiowa 14 mm - łączna głębokość zabudowy 102 mm
- dostępne gatunki drewna: sosna, meranti (klejone 4-warstwowo)
- szeroka gama kolorystyczna drewna, 4 powłoki zabezpieczające
- paleta kolorystyczna okładzin aluminiowych - RAL
- szklenie pakietami w zakresie 32-58 mm (standard wkład 2-komorowy)
- ocynkowana stalowa ramka lub ciepła ramka tworzywowa Swisspacer Ultimate
- klamka aluminiowa
- 2 uszczelki obwiedniowe w kolorze biały, brąz i czarny
- 4 uszczelki EPDM w kolorze czarnym
- okucie obwiedniowe MACO MULTI-MATIC z 2 zaczepami antywyważeniowymi, mikrowentylacja w skrzydłach RU
- kolorystyka osłonek na zawiasy: białe, czarne, jasny brąz, antracyt, kremowe, tytanowe, szampańskie, złote, srebrne
- podnośnik skrzydła (blokada błędnego położenia klamki - opcjonalnie, dla określonych wysokości skrzydła)

DUOLINE 88

4
uszczelki

88
gł. zabudowy ramy
/ mm /

48
gr. szklenia
/ mm /

0,79*
Uw dla Ug=0,5 W/(m2K)

* dla pakietu z ramką tworzywową Swisspacer, wartość wyznaczona metodą obliczeniową

KOLORYSTYKA OKIEN

Dzięki szerokiej palecie farb kryjących, zapewniających pełne pokrycie struktury drewna, oraz transparentnych (lazurowych), subtelnie podkreślających jego naturalny rysunek i nadających szlachetną barwę, drewniane okna stanowią wybór dla klientów poszukujących ponadczasowej estetyki w nowoczesnym wydaniu. Spójna kolorystyka dostępna jest zarówno dla okien drewnianych, jak i drewniano-aluminiowych z linii DUOLINE.

KOLORY NIESTANDARDOWE WG PALETY RAL



NAJPOPULARNIEJSZE KOLORY



KOLORY STANDARDOWE

Grupa obejmuje kryjący biały kolor oraz transparentne lazury, które pokazują strukturę drewna i jego naturalny rysunek, nadając delikatną barwę i podkreślając charakter materiału. Przedstawiona kolorystyka ma charakter poglądowy. Naturalne cechy drewna oraz proces lakierowania mogą powodować różnice w odcieniu produktu



SZYBY

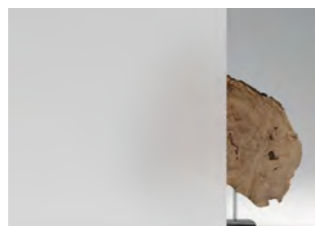
W naszej ofercie posiadamy wiele rodzajów szyb, które cechuje najwyższa jakość wykonania. Wybierz do swojego okna szyby, które spełnią Twoje oczekiwania i nadadzą niepowtarzalny charakter wnętrzu.

Szyby zespolone produkujemy od roku 1994. Posiadamy nowoczesną hartownię szkła oraz własne laboratoria badawcze, które dbają o najwyższą jakość stosowanych przez nas pakietów szybowych.

Produkowane przez nas pakiety szybowe mogą być wyposażone w specjalne kapilary wyrównujące ciśnienie wewnątrzszybowe z ciśnieniem atmosferycznym. Dzięki temu rozwiązaniu pakiety szybowe doskonale sprawdzą się w lokalizacjach nadmorskich jak i tych położonych wysoko w górach.



Szko laminowane
Możliwość zastosowania powłoki termicznej.



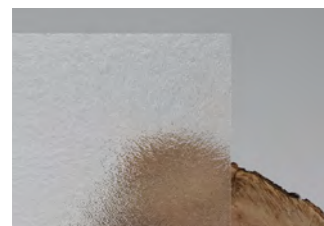
Matowa



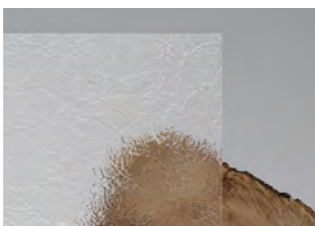
Stopsol brązowy 6 mm



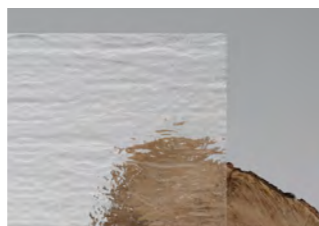
Stopsol niebieski 6 mm



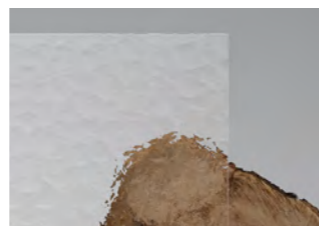
Ornament Chinchilla



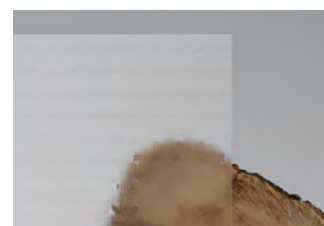
Ornament Delta



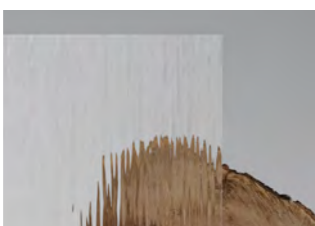
Ornament Silvit



Ornament Cathedral



Ornament Master Carre



Waterfall 105



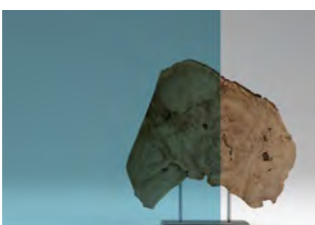
Antisol zielony
4 lub 6 mm



Antisol brązowy
4 lub 6 mm



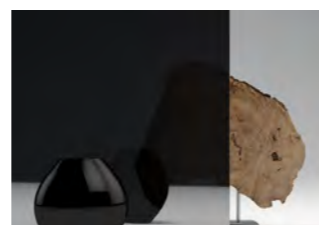
Antisol szary



Antisol niebieski
4 lub 6mm



Float 4, 6, 8, 10 mm
Możliwość zastosowania powłoki termicznej.



Mirastar

KLAMKI

Klamki stosowane w naszych produktach wykonane są z aluminium i wyróżniają się nie tylko eleganckim designem, dostępnymi opcjami kolorystycznymi, ale także ergonomicznym kształtem. Klamki mogą występować w opcjach z kluczem lub przyciskiem zabezpieczającymi przed niezamierzonym otwarciem (opcja szczególnie polecana dla pokoi dziecięcych).

KOLEKCJA WYBRANYCH MODELI I KOLORÓW KLAMEK



KLAMKA OKIENNA
DUBLIN /czarny/



KLAMKA OKIENNA
NEVADA /oliwka/



KLAMKA OKIENNA
MISTRAL /brązowy/



KLAMKA OKIENNA
KWADRAT /antracyt/



KLAMKA OKIENNA
HOPPE /srebrny/

CIEPŁA RAMKA SWISSPACER ULTIMATE bez dopłaty



Biały
RAL 9016



Jasny szary
RAL 7035



Szary
RAL 9023



Jasny brąz
RAL 8003



Ciemny brąz
RAL 8014



Czarny
RAL 9005



Więcej szczegółów
znajdziesz w naszym
katalogu



do 7000
okien dziennie



4000
pracowników



650
pojazdów



118 000 m²
powierzchni
produkcyjnej

SINCE 1985